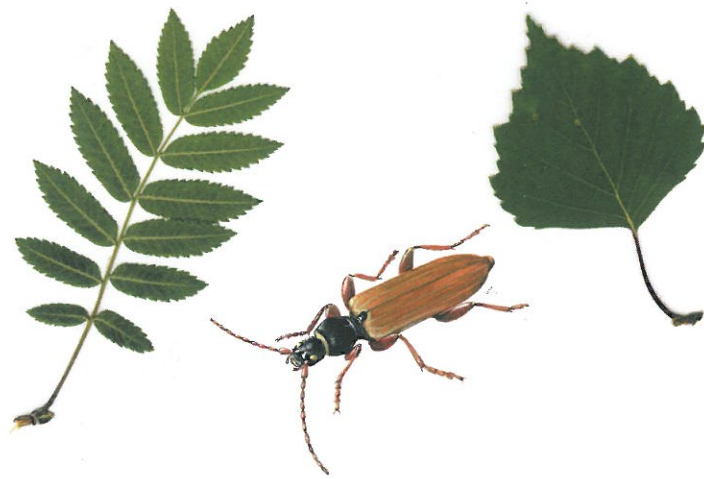


Myllyojan metsäluontopolku on alun perin suunniteltu ja rakennettu jo 1990-luvulla. Nyt polku on kunnostettu vapaa-ajan, ulkoilun ja opiskelun tarpeisiin.

Metsäluontopolku johtaa kulkijan vaihtelevassa maastossa suomalaiseseen metsään ja polun varrella olevat opasteet kertovat paikan metsän luonteesta ja sen eliölajeista. Monet opasteet kuvaavat myös ympäröivän metsän käsitteilyä ja sen tarkoitusta.



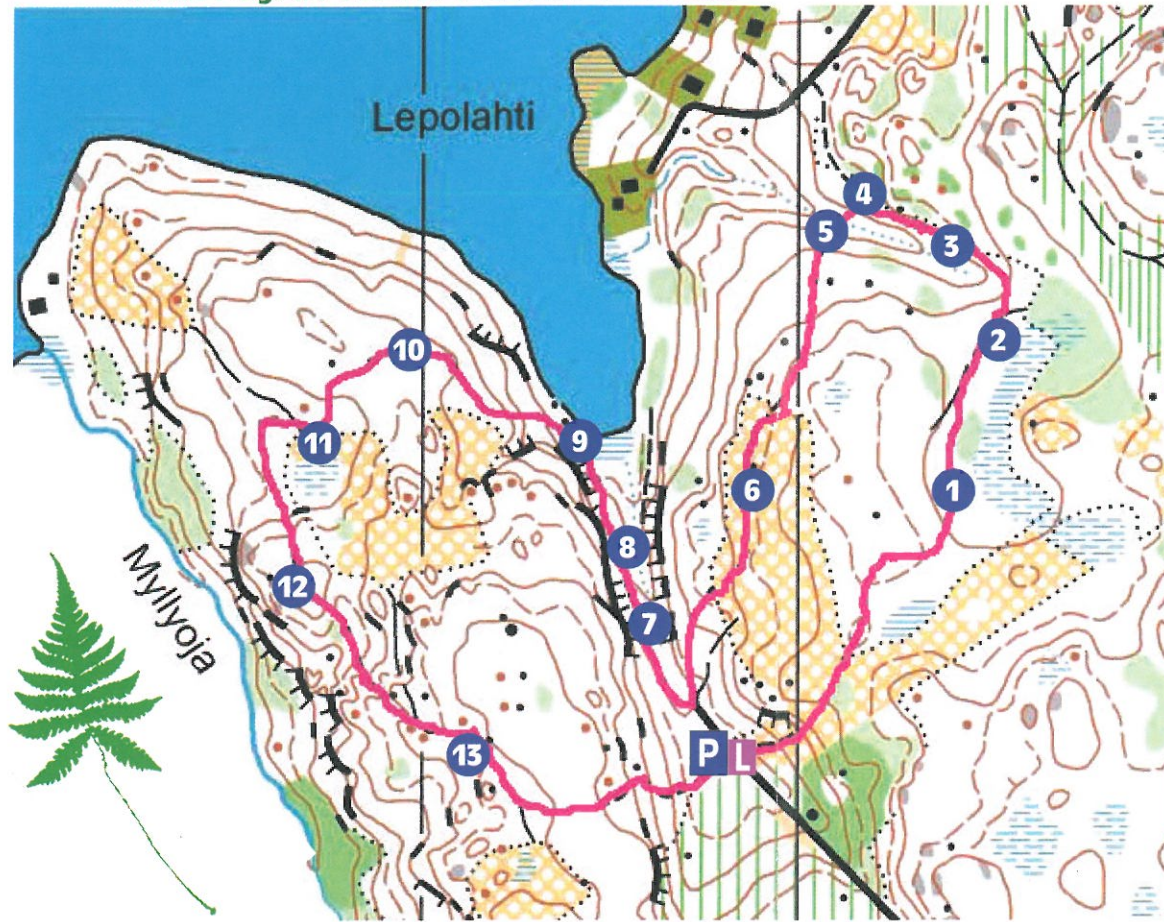
## MYLLYOJAN METSÄLUONTOPOLKU

Monimuotoisuutta  
puitten siimeksessä



Esite ja valokuvat: *Ismo Nuuja*, Ympäristötieto Ky, 2008  
Hyönteispiirroksat: *Jari Kostet*, Metsähallitus

## MYLLYOJAN METSÄLUONTOPOLKU



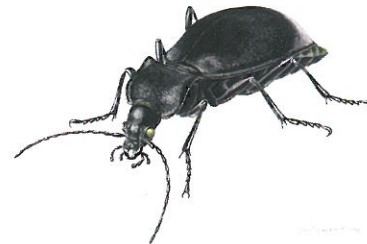
Ote Virtain-Ruoveden Suunnistajien suunnistuskartasta  
PUKKIVUORI, 2004 (alkuperäinen kartta 1:10 000)

### POLUN OPASTERASTIT

1. Vanha metsä
2. Korpijuotti
3. Lahopuu metsässä
4. Muhkurakuusi
5. Salapuro
6. Taimikonhoito
7. Kalliojyrkäne
8. Liito-orava
9. Rantametsä
10. Harvennushakkuu
11. Säästöpuu
12. Karu kalliometsä
13. Metsäkanat

**P** Pysäköinti

**L** Lähtö



**METSÄLUONTOPOLKU** kulkee vaihtelevassa maastossa. Polun varrella on eri tavoin käsiteltyä ja hoidettua metsää. Paikoin kuljet aukkohakkuun läpi, ja pian taas olet vanhan metsän siimeksessä. Pohjoishämäläinen metsä vaihtelee tässäkin maastossa järven rannasta kallion päälle tai purontokosta kalliojyrkänteiden juurelle. Polku on helppo kiertää. Se on n. 1900 m pituinen. Aikaa siis kuluu hitaasti kulmien ja kuunnellen tunnin verran.

