



Osuuskunta
MAITOSUOMI

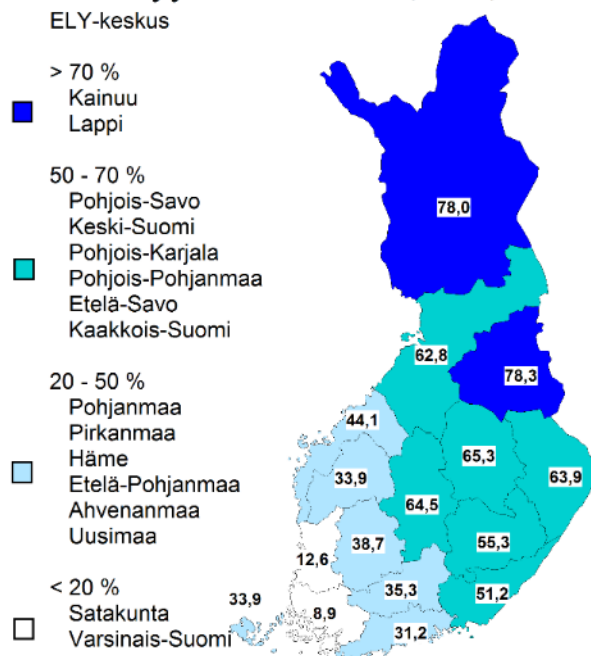
LYPSYKARJATILOJEN KANNATTAVUUS JA TULEVAISUUS SUOMESSA

Esa Kotala

Hallituksen puheenjohtaja OSK Maitosuomi

MAIDONTUOTANNOLLA ON KESKEINEN VAIKUTUS KOKO SUOMALAISEN MAATALOUDEN KANNATTAVUUTEEN

Maidon osuus maatalouden
myyntituloista 40,8 %, v 2016



TILOJEN KOKOJAKAUMA 2017, MAITOSUOMI

Riviotsikot	Maitomäärä 12 kk	Maitomäärä kk	Tuottajamäärä	% Osuus
> 2 000 000	16 183 226	1 355 142	6	4,4
1 500 - 2 000 000	14 689 539	1 220 902	9	4,0
1 000 - 1 500 000	39 661 930	3 429 766	32	10,9
700 - 1 000 000	30 671 506	2 565 776	36	8,4
500 - 700 000	62 176 663	5 239 939	108	17,1
400 - 500 000	34 627 655	2 965 342	78	9,5
300 - 400 000	47 381 592	3 959 263	138	13,0
200 - 300 000	57 431 967	4 746 696	231	15,8
100 - 200 000	46 999 757	3 782 430	303	12,9
< 100 000	14 389 621	954 710	190	4,0
Kaikki yhteensä	364 213 456	30 219 966	1 131	100

Alle 400 tltr. 46 % maidosta

Virrat

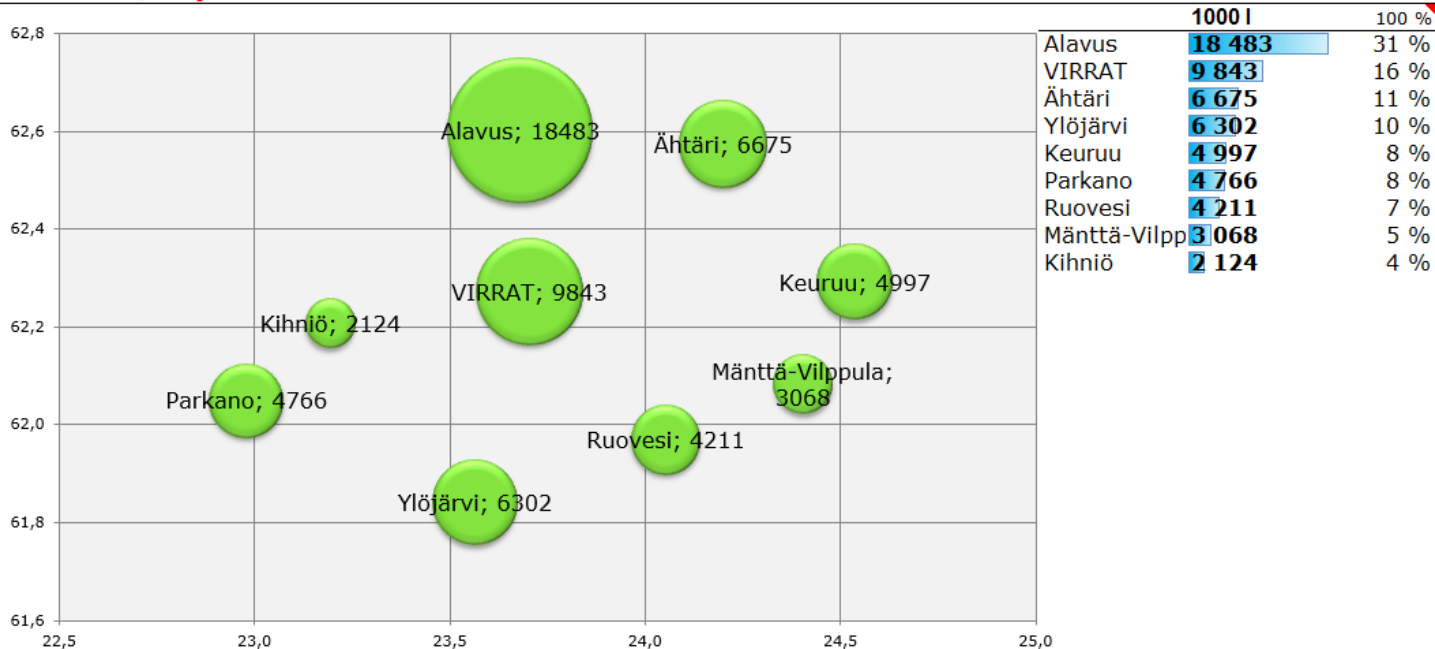
säde=50 km

Yhteensä: 60,5 milj. l

Maidontuotanto 1995

alueeseen kuuluu 9 kuntaa

Alueen suurimmat kunnat



1000 l	100 %
Alavus	31 %
VIRRAT	16 %
Ähtäri	11 %
Ylöjärvi	10 %
Keuruu	8 %
Parkano	8 %
Ruovesi	7 %
Mänttä-Vilppula	5 %
Kihniö	4 %

Maidontuotanto 1995 2 300 455 KOKO MAA: 1000 l

60 470 valittu alue: 1000 l

KANTAR TNS.

osuus: 3 % koko maasta

3.4.2018

16.3.2018



Virrat

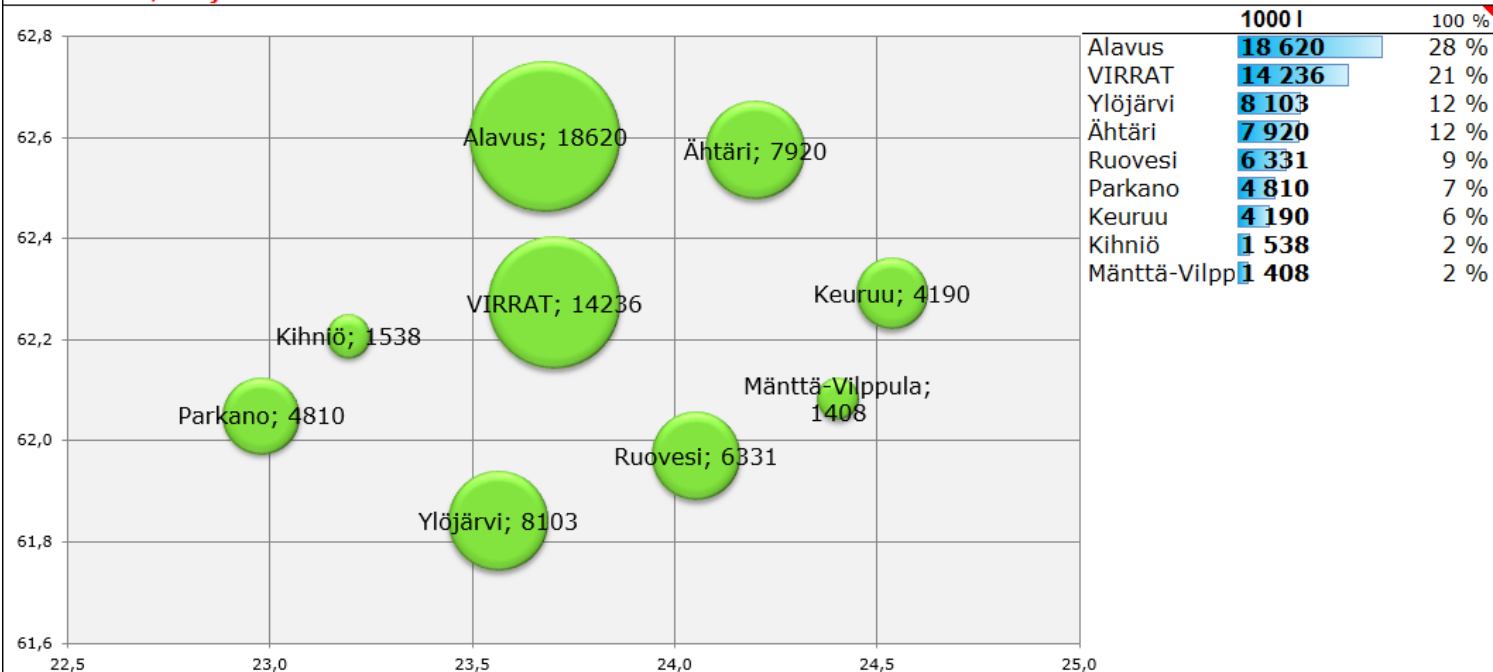
säde=50 km

Yhteensä: 67,2 milj. l

Maidontuotanto 2017

alueeseen kuuluu 9 kuntaa

Alueen suurimmat kunnat



Kunta	1000 l	%
Alavus	18 620	28 %
VIRRAT	14 236	21 %
Ylöjärvi	8 103	12 %
Ähtäri	7 920	12 %
Ruovesi	6 331	9 %
Parkano	4 810	7 %
Keuruu	4 190	6 %
Kihniö	1 538	2 %
Mänttä-Vilppula	1 408	2 %

Maidontuotanto 2017 2 296 662 KOKO MAA: 1000 l
67 157 valittu alue: 1000 l

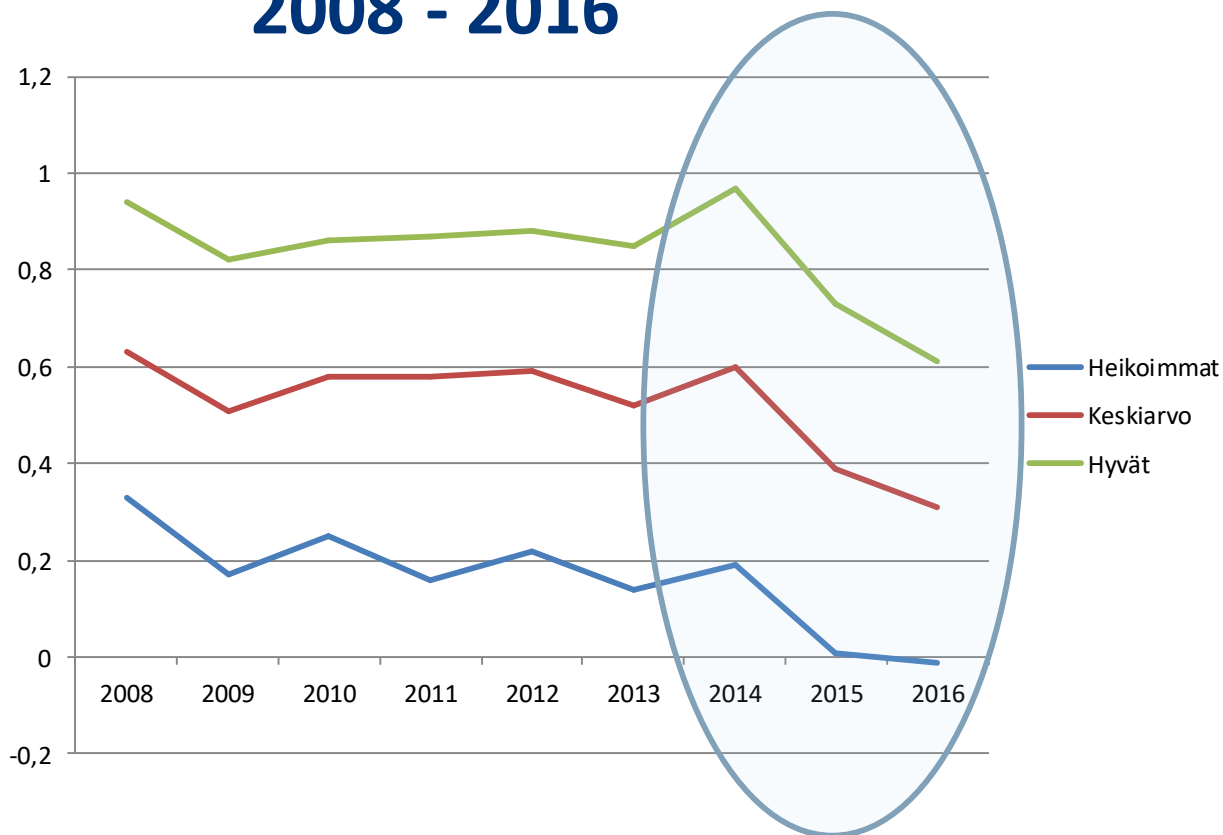
KANTAR TNS.

osuus: 3 % koko maasta



16.3.2018

MAITOTILOJEN KANNATTAVUUSKERTOIMET SUOMESSA 2008 - 2016



Kun kannattavuuskerroin on 1,00, omalle työlle ja omalle pääomalle korvaukseksi jäävä yrittäjätulo on yhtä suuri kuin näille tavoitteeksi asetetut palkka- ja korkovaatimukset

Kaikkein parhaat ja heikoiimmat 10 prosenttia yrityksistä jätetään pois ja ryhmiin hyvät ja heikoiimmat kuuluvat seuraavaksi parhaat ja heikoiimmat 20 prosenttia yrityksistä.

Keskiarvossa ovat mukana kaikki.

Tunnusluvut	2015			2016		
	Maitotilat			Maitotilat		
	"Kannattavuuskerroin" heikot	"Kannattavuuskerroin" keskiaivo	"Kannattavuuskerroin" hyvät	"Kannattavuuskerroin" heikot	"Kannattavuuskerroin" keskiaivo	"Kannattavuuskerroin" hyvät
Tiloja edustettuna	1 540	7 670	1 540	1 450	7 230	1 450
Tiloja otoksessa	50<n<80	280<n<290	50<n<80	40<n<50	270<n<280	80<n<70
Viljelyala	57,2	68,0	73,7	65,7	71,1	72,7
Eläinyksiköt	48,7	58,0	55,2	49,7	58,8	61,8
Kannattavuuskerroin	0,01	0,39	0,73	-0,01	0,31	0,61
Kotieläintuotto	114 800	138 200	139 100	115 000	144 900	151 100
Kasvinvilj.tuotto	850	2 450	4 320	2 000	2 430	3 520
Puutarhantuotto	0	50	0	70	13.875092982	0
Muu myyntituotto	2 280	3 140	2 190	2 780	3 830	1 870
Tuet	63 400	77 100	82 900	67 100	78 200	79 000
Liikevaihto	181 300	218 900	228 500	187 000	227 100	235 500
Varaston muutos	-2 850	950	2 590	-2 620	-2 290	-1 680
Sisäiset siirrot	170	280	350	250	340	310
Tilakäyttö	34 700	38 900	38 000	28 800	33 300	34 600
Investointiavustus	1 940	2 720	2 400	2 030	2 730	3 200
Muu tuotto	2 620	1 820	1 470	1 890	2 010	1 800
Kokonaistuotto	217 900	261 600	271 300	217 300	263 300	273 700
Tarvikkekulut	-62 000	-67 300	-64 400	-64 700	-72 200	-69 800
Tilakäyttö	-34 700	-38 900	-38 900	-28 700	-33 300	-34 500
Elainten ostot	-1 580	-1 350	-840	-1 780	-1 310	-1 020
Ulkopuoliset palvelut	-22 000	-21 500	-17 900	-18 500	-22 900	-18 900
Henkilöstökulut	-8 710	-8 070	-6 440	-6 480	-8 930	-4 980
Konevuokrat	-2 350	-1 270	-1 080	-1 150	-1 100	-830
Muut muuttuvat	-7 830	-7 830	-7 370	-7 130	-8 180	-7 740
Palkkaavastimus	-60 700	-62 700	-65 500	-60 200	-65 100	-65 200
Vuokrat	-4 270	-5 550	-8 020	-5 250	-5 870	-5 690
Vakuutukset	-10 900	-11 200	-11 500	-13 400	-12 400	-11 800
Kunnossapito	-15 500	-15 400	-13 100	-18 000	-17 200	-16 900
Muut kiinteät	-8 580	-8 840	-8 310	-8 780	-9 680	-9 370
Käyttökate	-19 000	13 400	32 300	-18 800	4 380	26 700
Rakennuspoistot	-15 700	-15 000	-12 300	-13 400	-15 200	-14 700
Konepoistot	-22 900	-24 100	-19 900	-24 800	-23 300	-21 800
Muut poistot	-1 250	-1 430	-1 630	-1 310	-1 520	-1 790
Liiketulos	-56 000	-27 100	-1 650	-58 400	-35 600	-11 600
Nettorahoituskulut	-4 240	-4 470	-3 010	-4 510	-4 730	-3 780
Nettotulos	-60 300	-31 600	-4 660	-62 900	-40 400	-15 400
Korkvaastimus	-15 800	-17 400	-18 400	-14 100	-15 700	-16 800
Yrittäjänvoitto	-76 100	-49 100	-23 000	-77 100	-56 100	-32 300

Vertailua vuosien 2015 ja 2016 välillä

Kotieläintuotto hieman noussut vuodesta 2015

Ei merkittävää muutosta tuissa
Liikevaihdot nousivat hiukan, lukuun ottamatta ryhmää heikot

Kokonaistuotto sama tai hieman noussut vuodesta 2015

Kustannukset nousivat tasaisesti läpi linjan

MIKSI KANNATTAVUUDET OVAT HEIKENTYNEET SYKSYSTÄ 2014 SAAKKA?

- Maitosektori on kohdannut poikkeuksellisen kovia iskuja, joiden yhteisvaikutus on näkynyt tuottajahinnassa
 - Venäjän asettamat vastapakotteet
 - Heikko taloustilanne
 - Kaupan merkkien kasvaminen
 - Maitokiintiöiden poistuminen → tuotannon raju kasvu EU:ssa
- syvä maitokriisi

MITEN KANNATTAVUUSKERTOIMET SAADAAN KÄÄNNETTYÄ





Osuuskunta
MAITOSUOMI



Osuuskunta
MAITOSUOMI

KIITOS!