



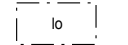
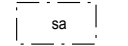
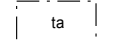


KAAVAMERKINNÄT JA MÄÄRÄYKSET

RA-2

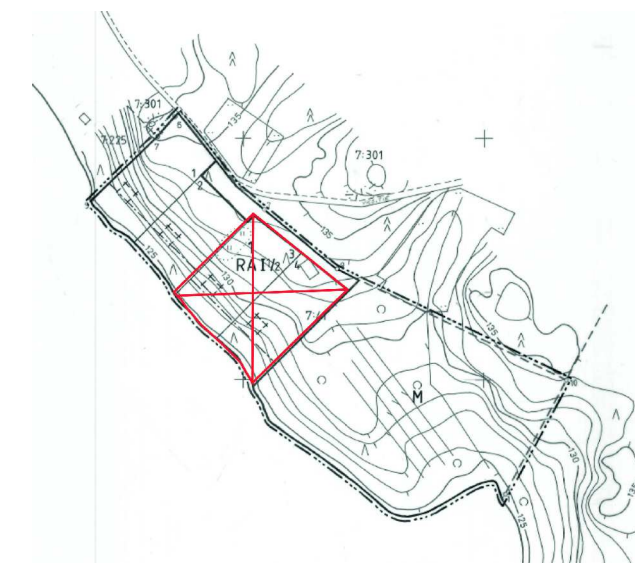
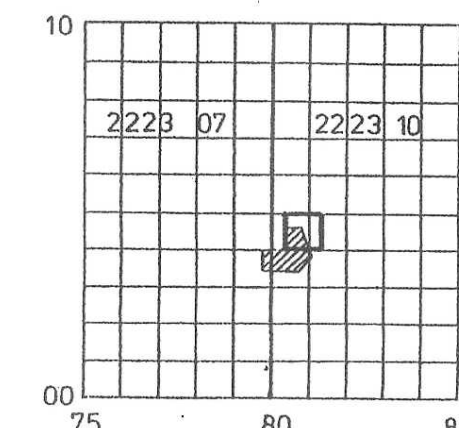
Loma-asuntojen korttelialue

Kullekin rakennuspaikalle saa rakentaa yhden loma-asunnon, saunan ja talousrakennuksia. Erillisten rakennusten lukumäärä saa olla enintään viisi ja niiden yhteenlaskettu kerrosala saa olla 140 k-m². Sen lisäksi saa rakentaa lämmittämättömiä talousrakennuksia yhteispinta-alaltaan 15 k-m². Erillisen saunarakennuksen kerrosala saa olla enintään 25k-m².

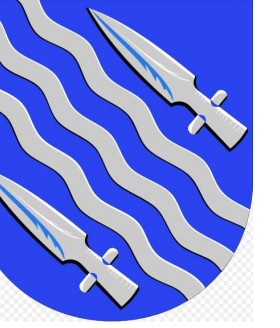
-  3m sen kaava-alueen ulkopuolella oleva viiva, jota vahvistaminen koskee.
-  Korttelin, korttelinosan ja alueen raja.
-  Rakennuspaikan raja
-  Rakennusalueen raja
- 1** Korttelin numero
- 3** Rakennuspaikan numero
- 11/2** Murtoluku roomalaisen numeron edessä osoittaa, kuinka suurern osan rakennuksen suurimman kerroksen alasta saa käyttää kerrosalaan luettavaksi tilaksi.
-  Lomarakennusten rakennusala
-  Saunan rakennusala
-  Talousrakennusten rakennusala

YLEISMÄÄRÄYKSET

Lomarakennusten pintamateriaalin tulee olla puuta.
Kattomuodon tulee olla harjakatto.
Rakennusten värityksen tulee olla hillitty ja ympäristöön soveltuva.
Jätevedet käsitellään voimassa olevien ympäristönsuojelun haja-asutuksen jätevesikäsitteilyä koskevien pykälien, valtioneuvoston antamien asetusten ja kunnan ympäristönsuojelumääräysten mukaisesti.
Rakennuspaikan osat, joita ei ole varattu rakentamiseen, on säilytettävä luonnonvaraisina.
Rakennusten etäisyyden rajasta tulee olla vähintään 8 metriä.



Poistuva kaava



VIRTAIN KAUPUNKI

KAAVAMUUTOS KOSKEE:

VERMASJÄRVI, JUSSINLAHTI, RANTASEN RANTA-ASEMAKAAVAN MUUTOS 2

Vermasjärvi

Harrila 936-409-7-396 ja Santalehto 936-409-7-403

MK 1:2000

RANTAKAAVAN N:O

16.12.2023

Rantakaavan pohjakartta
Täydennetty 20.5.2023

Ranta-asemakaavaluonnos nähtävillä
19.10 - 17.11.2023

Ranta-asemakaavaehdotus nähtävillä

KAAVAN LAATIJA
Kaavoitus- ja Arkkitehtipalvelu
Mattila Oy

Kaupunginhallitus



Kaupunginvaltuusto

Ilmari Mattila puh. 044-0839811

VIRRAT Kylmälahti

N:o 2223 10 04/80,2

Kaavoituksen pohjakartta Mittausluokka	1:2000	Kartan laatija	MAA JA VESI OY Karttoitusosasto		
Kunta	VIRRAT	Ilmakuvas	29.5.1985	Koordinaattijärjestelmä	Lik.kkj.
Kylät	VIRRAT	Kartoitus	1986	Korkeusjärjestelmä	N 60
Tilat	RN:o 7:153, 7:41	Kartoitusmenetelmä	STEREOKARTOITUS A8		
Lääni	HÄMEEN	Kartta hyväksytty			